

Division des Examens

Session de mars 2008

UV 1

Durée : 2 heures

Documents autorisés : **LIVRET DE L'ARBITRE**
 LIVRE DE LA FEDERATION

TOUTES VOS REPONSES DOIVENT ETRE JUSTIFIEES !

I – LEGAL OU ILLEGAL ?

- 1.1. Un joueur vous appelle car son adversaire a fait un coup illégal. Que faites-vous ? En blitz, en rapide, en partie lente ?
- 1.2. Vous voyez un coup illégal, mais les deux joueurs ne s'en aperçoivent pas. Que faites-vous ? En blitz, en rapide, en partie lente ?
- 1.3. Un joueur touche une pièce, puis en joue une autre. L'adversaire vous appelle. Que faites-vous ? En blitz, en rapide, en partie lente ?
- 1.4. Un joueur touche une pièce, puis en joue une autre. Personne ne vous appelle. Que faites-vous ? En blitz, en rapide, en partie lente ?
- 1.5. Les deux adversaires ont joué 1.e4 e6 2.d4 d5 3.exd5 exd5 4.Fd3 Fd6 5.Ce2 h6 vous constatez que l'échiquier était mal orienté (les pièces blanches sont du côté 8, et les pièces noires du côté 1). Que faites-vous ? En blitz, en rapide, en partie lente ?
- 1.6. Les deux adversaires ont joué 1.e4 e6 2.d4 d5 3.exd5 exd5 4.Fd3 Fd6 5.Ce2 h6 vous constatez que le Roi et la Dame des Blancs étaient inversés (Roi blanc en d1 et Dame blanche en e1). Que faites-vous ? En blitz, en rapide, en partie lente ?

II – REPETITION DE POSITION.

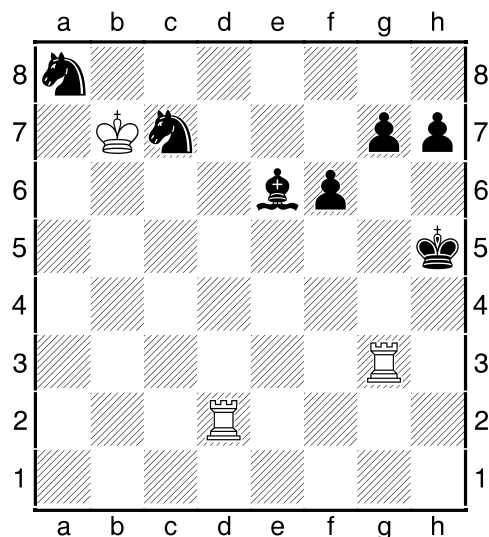
- 2.1. Quelle est la marche à suivre par le joueur pour réclamer la nulle ? Doit-il noter son coup, arrêter la pendule, etc... ?
- 2.2. Dans la position ci-contre, les Noirs jouent : 1...Rh4 2.Tgd3 Rh5 3.Tg2 Rh4 4.Tdd2 Rh5 5.Tg3... On obtient une position qui semble identique mais les deux Tours blanches ont échangé leurs places (la Tour g est passée en d, et la Tour d est passée en g) 5...Rh4 6.Tgd3 Rh5 7.Tg2 Rh4 8.Tdd2 Rh5 9.Tg3 (on est revenu dans la position initiale).

A ce moment, le conducteur des Noirs vous appelle. Il note Rh4 et annonce que cela répète la position.

L'adversaire vous fait remarquer que les deux Tours n'étaient pas les mêmes, et que cela ne fait que deux fois la même position avec les mêmes pièces.

Que décidez-vous ?

- 2.3. Un joueur pousse un pion a2 en a3, et son adversaire vous appelle pour réclamer la nulle par répétition. Il reste 30 min. aux Blancs, et 2 min. aux Noirs. Les deux feuilles sont bien complétées. Décrivez précisément votre intervention.



III – QUESTIONS DIVERSES, EN PARTIE LONGUE. QUE FAITES-VOUS ?

- 3.1. Pour roquer, un joueur prend sa Tour, la place à côté du Roi, puis fait passer le Roi par-dessus la Tour.
- 3.2. Les Blancs font le grand roque alors que le Fg7 des Noirs attaque la Tour.
- 3.3. Un joueur ne note plus, en cadence Fischer (10 secondes par coup), alors qu'il lui reste 3 minutes à la pendule.
- 3.4. Un joueur fait Echec au Roi mais ne l'annonce pas.
- 3.5. Un joueur se lève alors qu'il est au trait, et fait quelques pas entre les tables.
- 3.6. Un joueur note ses coups avant de les jouer.
- 3.7. Le téléphone d'un joueur sonne.